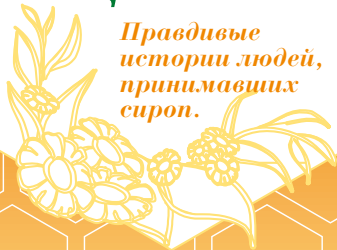


## ЧУДЕСА ИСЦЕЛЕНИЯ

Правдивые  
истории людей,  
принимавших  
сироп.



**Кардио**

**Galleria melonella-кардио-**  
уникальное природное средство,  
влияющее на сердечно-сосудистую  
систему.

**Состав:** экстракт восковой моли,  
шиповника и боярышника.

### Оказывает

сосудорасширяющее действие и улучшает кровоснабжение сердечной мышцы и головного мозга, препятствует отложению холестериновых бляшек на коронарных и мозговых артериях, восстанавливает работу проводящей системы сердца и нормализует нарушения сердечного ритма, снижает артериальное давление, нормализует водно-электролитные и метаболические нарушения, улучшает регенерацию тканей, воздействуя на рубцовую ткань (инфаркты, инсульты).

**Рекомендуется** применять при ухудшении работы сердечнососудистой системы: ишемии и инфаркте миокарда, нарушении сердечного ритма, повышении артериального давления, нарушениях мозгового кровообращения.

**Galleria  
melonella**

Клейменов С.В. 57 л.  
Позвольте выразить ВАМ слова глубокой признательности за создание такого уникального продукта. На протяжении последних лет меня постоянно беспокоили давящие боли за грудиной и высокое артериальное давление, без одышки не мог подняться на 2 этаж. После принятия трехкратного курса «Галлерия мелонелла», боли в грудной клетке прошли, артериальное давление нормализовалось. В последнее время от приема таблеток отказался. Огромное вам спасибо!



Семенова Л.Г 42г. продолжительность приема 4 месяца.  
«... желудок и вовсе перестал болеть, исчезли изжога и отрыжка. Нормализовался стул, прекратилось вздутие живота. При контрольном исследовании желудка, признаки воспаления и отека слизистой оболочки уменьшились....»



Клепикова М. П. 38 л.  
«... и уже после одного месяца приема «Галлерия мелонелла» стала чувствовать себя намного лучше. Я стала жизнерадостной, нормализовался сон, появился аппетит. В анализах крови повысился гемоглобин, нормализовалась лейкоцитарная формула, снизился сахар и холестерин. Сотрудники и друзья меня просто «не узнают». Уверенна, что в ВАШЕМ продукте заложен природный дар, который полон сил здоровья и счастья!...»

От всей души  
**ЗДОРОВЬЯ  
ВАМ!**



Разработчик-изготовитель:

ООО «ПК Элсервис»

Алтайский край

Первомайский р-н, с. Бобровка,

ул. 2-я Алтайская,14

(38532) 98-013

Отдел сбыта г. Новоалтайск

8 (385-32) 47-501

E-mail: pklservis@mail.ru

ООО «Материя Био Профи Центр»  
Ярославль ул. Некрасова 41 оф.114.

Тел: (4852) 670-887 факс. 670-888.

E-mail: apismf@yandex.ru

Наш сайт:

[www.apismf.ru](http://www.apismf.ru)

ПРОДУКТ  
сертифицирован по



Приобретайте продукт по адресу:

**Энергия  
солнца  
в каждом  
соте!**

**Galleria  
melonella**



## Гастро

*Galleria melonella*-гастро-эффективный натуральный продукт восстанавливающий функцию желудочно-кишечного тракта.

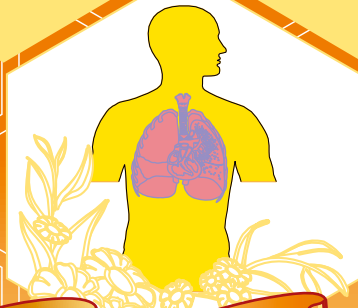
**Состав:** экстракт восковой моли и чаги.

### Нормализует

моторную и секреторную функцию желудочно-кишечного тракта, ускоряет заживление язв и эрозий желудка и 12-перстной кишки, оказывает противовоспалительное и болеутоляющее действие, восстанавливает кишечную флору и стул, улучшает обменные процессы организма, снижает уровень сахара и холестерина в крови, усиливает функциональные возможности печени, обладает свойствами гепатопротектора (защита печени).

**Рекомендовано** использовать при воспалительных процессах и нарушении моторной функции желудочно-кишечного тракта (гастриты, колиты, язвенная болезнь), дискинезии желчевыводящих путей, дисбактериозе, дисфункции печени.

**Galleria melonella**



## Бронхо

*Galleria melonella*-бронхо-высокоэффективное средство, обладающее оздоравливающими свойствами бронхо-легочной системы.

**Состав:** экстракт восковой моли и мать-и-мачехи.

### Оказывает

бронхо- и муколитическое действие, восстанавливает естественное движение реснитчатого эпителия в бронхах и бронхиолах, способствует более быстрой эвакуации продуктов воспаления и значительно улучшает отхаркивание мокроты, уменьшает воспаление слизистых оболочек рта, горла, гортани, трахеи и бронхов, нормализует газообмен в легких и повышает содержание кислорода в крови.

**Рекомендуется** использовать при поражении легких туберкулезом, бронхиальной астме, бронхите, плеврите, воспалении легких, насморке, гриппе, одышке.

**Galleria melonella**



## Иммуно

*Galleria melonella*-иммуно-уникальное природное средство, обладающее иммуномодулирующим и иммуностимулирующим действием.

**Состав:** экстракт восковой моли, эхиноцеи и солодки.

### Стимулирует

клеточный и системный иммунитет, обладает бактерицидным, противогрибковым и противовирусным действием, эффективен в отношении возбудителя туберкулеза, нормализует аллергический фон организма, восстанавливает регенерацию эпителия дыхательных путей и мышечный тонус бронхов, оказывает противовоспалительное действие.

**Рекомендуется** использовать при частых простудных явлениях, острых и хронических инфекционных процессах любой системы организма, иммунодефицитных состояниях, бронхиальной астме, аллергических поллинозах.

**Galleria melonella**



## Рени

*Galleria melonella*-натуральное природное средство, обладающее бактерицидным и адаптогенным действием на мочеполовую систему.

**Состав:** экстракт восковой моли и рябины красной.

### Способствует

повышению иммунитета, оказывает мощное адаптогенное и общеукрепляющее действие, является богатейшим источником витаминов А, С, В, РР, Р, стимулирует обменные процессы организма, усиливает мужскую потенцию, нормализует работу почек, повышает устойчивость организма к различным инфекционным и вирусным заболеваниям, восстанавливает все биохимические процессы при длительных хронических инфекциях и после хирургических вмешательств.

**Рекомендуется** использовать при ослаблении иммунитета, хронических воспалительных процессах матки и придатков, циститах и уретритах, аденоме предстательной железы, импотенции, гиповитаминозах, тяжелой умственной и физической нагрузках.

**Galleria melonella**